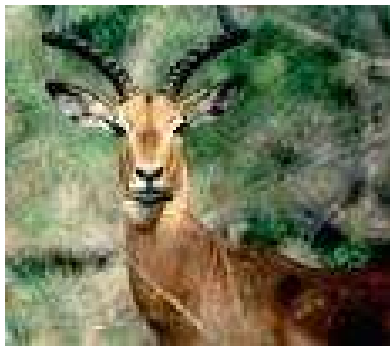




## AFRIQUE DU SUD

**CIRCUIT PISTES SUD AFRICAINES**  
**12 JOURS / 09 NUITS**

AVEC LA CHUTE DE HOWICK, LA DRakensBERG DU NATAL  
ET LES GOLDEN GATE NATIONAL PARK



### **Jour 1 Paris / JOHANNESBURG**

Départ de Paris CDG pour Johannesburg sur vol régulier, prestations et nuit à bord.

### **Jour 2 JOHANNESBURG / SOWETO / DEJEUNER SHEBEEN / PRETORIA**

Arrivée, Johannesburg, formalités de police et de douane, accueil par votre guide parlant français, départ pour la **visite de Soweto (South Western Township)**. Ce quartier noir de plus de 3 millions d'habitants s'étend sur plus de 100 km<sup>2</sup>. Vous découvrirez les petits marchés traditionnels avec la maison de Nelson Mandela, celle de Desmond Tutu ainsi que les villas de Beverley Hills. Déjeuner dans un shebeen. L'après midi, tour panoramique de la capitale administrative avec le Voortrekker : monument qui commémore l'exode des pionniers hollandais qui ont fui le Cap pour échapper à la domination anglaise, vous passerez devant Kruger House et Melrose House avant d'arriver à l'Union Building, siège administratif du gouvernement, vous dominerez la ville depuis le magnifique point de vue. Installation à l'hôtel, dîner, logement.

### **Jour 3 PRETORIA / BOTSHABELLO / PREMIER MINE DIAMOND / GRASKOP**

Petit déjeuner buffet sud africain, route pour la **visite Premier Diamond Mine** où Thomas Cullinam découvrit en 1905 le plus gros diamant de l'histoire soit 3024,75 carats le village Ndebele de Botshabello de la tribu N'dzundza, réputé pour la pratique de la peinture traditionnelle de son peuple avec des aplats de couleurs vives, délimités par des traits noirs formant des motifs géométriques. Déjeuner en cours de route. L'après midi, le paysage morne et plat des plaines du Highveld laissera place à paysage qui se renouvelle étonnamment, des rivières cristallines aux défilés majestueux de la rivière Elands, avant d'arriver à Graskop ou Waterval Boven. Installation à l'hôtel, dîner, logement



#### **Jour 4 PILGRIM'S REST / BLYDE RIVER CANYON / HOEDSPRUIT**

Petit déjeuner buffet sud africain, départ pour **Pilgrim's Rest**, petit village de mineurs inscrits au registre des monuments historiques a été entièrement restauré. Ici le temps suspend son vol. **Visite du village musée de 150 habitants** qui comporte deux quartiers. Le Uptown (ville haute) avec l'église Anglican, Pilgrim's et Sabie News, Bottle store, Royal Hôtel, Minor's House. Le cimetière, on monte à pied derrière l'église méthodiste où se trouve la tombe du voleur Robber's Grave, disposée perpendiculairement aux autres en signe de disgrâce. Downtown ville basse à 1 km vers le nord) avec le Highwayman's Garage et le magasin Pilgrim's Rest General Dealer. Découverte de la magnifique région du canyon de la **Blyde River** (rivière Blyde), l'une des merveilles d'Afrique du sud. On ne se lasse pas de voir cette extraordinaire veine qui s'enfonce jusqu'à 700 m de profondeur et où la rivière Blyde subit un dénivelé de 1000 m sur 20 km de longueur. Arrêt au point de vue fantastique de **God's Window** C'est ici que Boshiman Xai lance la bouteille de Coca Cola dans le film "les Dieux sont tombés sur la tête". A **Bourke's Luck Potholes** (les marmites de la chance de Tom Bourke), vous découvrirez les spectaculaires dessins et formes de l'érosion des rochers face au coup de butoir de l'eau fougueuse des rivières Blyde et de la Treur. A **Tree Rondavel** (trois sommets figurant des tours) la vue surplombant le lac artificiel vous donnera le vertige et l'occasion de réaliser la photo de votre vie. Déjeuner à Blyde River Poort. Installation à l'hôtel, dîner, logement.

#### **Jour 5 SAFARIS EN CAR KRUGER NATIONAL PARK / NELSPRUIT**

Petit déjeuner matinal buffet sud africain, **le Kruger Park**, adossée à la frontière du Mozambique, est en quelque sorte un état dans l'état où les animaux sont rois. La superficie du parc est égale à celle d'Israël et à deux fois et demi celui de la Corse. D'une longueur de 350 km environ et d'une largeur de 60 km, son altitude varie de 200 à 900 m Le climat est subtropical. C'est le 26 mars 1898 sur l'initiative de Paul Kruger que fût proclamé la **Sabie Game Reserve** qui sanctuarisait le territoire entre les rivières crocodile et Sabie pour protéger la faune. Mais c'est grâce à l'acharnement du major James Stevenson-Hamilton qui luttait contre le braconnage, que le parlement adopta en 1927 le décret sur les parcs nationaux et que fût rebaptisé la réserve en Kruger Park Premier safari en car dans le parc à la découverte de la faune africaine. 507 espèces d'oiseaux, (dont la plus grande variété d'oiseaux de proie du monde), 147 espèces de mammifères, 50 espèces de poissons, 33 types d'amphibiens, 114 espèces de reptiles, l'arche de Noé africaine vous ouvre ses portes. C'est le royaume des éléphants ( plus de 7 700 ) et le territoire de chasse de plus de 2 000 lions, 1 000 léopards et 200 guépards. Déjeuner dans un Restcamp du parc, et suite de la découverte de la réserve avec votre guide spécialisé. Sortie du parc Kruger. Installation à l'hôtel. Dîner, logement

#### **Jour 6 SWAZILAND / VISITE FABRIQUE BOUGIES ET VERRE / MBABABE**

Petit déjeuner matinal buffet sud africain. Départ pour le **royaume du Swaziland**, petit état indépendant enclavé dans le territoire sud-africain. Ce sera pour vous l'occasion de rencontrer l'Afrique noire avec ses traditions et ses contradictions. La beauté des paysages et la douceur de vivre du peuple swazi vous charmeront. Vous serez surpris par les immenses plantations de pins et d'eucalyptus que se fondent harmonieusement dans le relief montagneux du Nord-Ouest, avec à l'Est les savanes d'acacias qui rappellent les immensités du Park Kruger Passage de la frontière et à Jeppe's Reef. Route pour **Pigg's Peak**, petit station de montagne, où vous pourrez admirer les magnifiques paysages qui rappellent ceux de la Suisse. **Visite d'une fabrique de verre et de bougies réputée au Swaziland** Déjeuner en cours de route Découverte de **Mbabane**, la capitale du Swaziland, ville de 50 000 habitants, Installation à l'hôtel. Dîner, logement



**Jour 7**                      **EZULWINI**  
**RESERVE DE HLUHLUWE**

**VALLEY / MAPUTALAND / SAFARI**

Petit déjeuner matinal buffet sud africain. A **Ezulwini Valley** un arrêt est prévu au **marché artisanal** où vous pourrez acheter des objets d'art africain et des girafes en bois avec une grande diversité des produits et une grande variété. Ce marché est bien connu des sud-africains. Déjeuner en cours de route à Big Ben, passage de la frontière, **excursion en 4x4 ouvert avec un pisteur qui vous fera découvrir la réserve de Hluhluwe**, la plus ancienne réserve d'Afrique qui compte plus de 80 espèces de mammifères (lions, éléphants, buffles, zèbres, girafes, guépards, léopards, antilopes) avec plus de 1 800 rhinocéros, dont les célèbres rhinocéros noirs en voie de disparition et quelques 425 espèces d'oiseaux. Arrivée Hluhluwe, installation à l'hôtel. Dîner, logement

**Jour 8**                      **INITIATION RITES ET CULTURE ZULU + DANSES / SANTA LUCIA / DURBAN**

Petit déjeuner matinal buffet sud africain. Vous assisterez à une **initiation aux rites et à la culture Zoulou** suivie d'un spectacle de danses tribales. Continuation pour la découverte du **Zululand** où un sacré John Dundee, Blanc se fit élire chef Zoulou et épousa 48 femmes noires. Embarquement pour une **mini-croisière dans la réserve de Santa Lucia**, marais de 36 826 hectares dont la profondeur moyenne ne dépasse pas un mètre. C'est le lieu de séjour rêvé pour plus de 600 hippopotames et vous pourrez observer, tapis sur les berges, les crocodiles du Nil qui sommeillent d'apparence avant de se ruer sur les proies imprudentes qui viendraient se désaltérer près de l'embouchure des rivières qui se jettent dans l'estuaire (88 km / heure) Déjeuner en cours de route, Continuation sur **Durban**, anciennement appelé Port Natal (Noël) par le navigateur portugais Vasco de Gama qui aperçu la côte le jour de Noël 1497, fût baptisé Durban en 1835 en l'honneur Benjamin d'Urban, gouverneur de la colonie du Cap, capitale du Natal avec ses deux millions d'habitants (dont 500 000 indiens). Installation à l'hôtel, dîner logement.

**Jour 9**                      **VALLEE DES MILLES COLLINES / CHUTE DE HOWICK / DRAKENSBERG**

Petit déjeuner matinal buffet sud africain **Tour panoramique de la ville** (neuvième port mondial et deuxième port de l'Afrique du sud **Découverte de la chute de Howick** (la plus haute de l'Afrique du Sud) Déjeuner en cours de route. Arrivée dans la magnifique région de **Cathedral Peak** en bordure du parc du Drakensberg du Natal. **Le Drakensberg du Natal** (la barrière du dragon) est une impressionnante chaîne basaltique née il y a plus de 140 millions d'années et qui marque la frontière entre le Kwazulu Natal, le Lesotho et l'Etat libre d'Orange. Il s'étend sur près de 250 km entre Sentinelle et Xalanga. Son point culminant est de 3 482 m (Ntabana Ntlenyana) Le pic du Mont aux Sources (3 282 m) doit son appellation aux pasteurs français Arbousset et Daumas qui firent l'ascension en 1836. Installation dans votre hôtel, dîner et logement.

**Jour 10**                      **DRAKENSBERG DU NATAL / RANDONNEE PEDESTRE / GOLDEN GATE**

Petit déjeuner matinal buffet sud africain. **Randonnée pédestre dans la région de la forêt d'état de Cathedral Peak** et découverte de la flore et de la faune. Vous croiserez peut-être des antilopes-chevreuil, des oréotragues et des reduncas de montagne **Cathedral Peak** (3 004 m) se dresse entre le parc national de Royal Natal et Giant's Castle à l'Ouest de Winterton. Il fait partie d'une petite chaîne de montagne située à l'Est de l'escarpement principal. Retour à l'hôtel pour le déjeuner. Route pour le parc national du Golden Gate en passant par Clarens pour admirer les éperons de grès qui se maquillent d'or à l'heure du soleil rasant. **Le Golden National Park** couvre 11 630 hectares. Il est dominé par les 2 837 m du Generaalskop qui doit son nom aux étonnantes formations de roches stratifiées. Il offre le paysage unique et spectaculaire des contreforts de la chaîne des monts Maloti, situés au Lesotho. Installation à l'hôtel. Dîner et logement



**Jour 11                    GOLDEN GATE / JOHANNESBURG / PARIS**

Petit déjeuner matinal buffet sud africain. Découverte du **parc national des Golden Gate Highlands** avec les Gnous noirs, les blesboks les antilopes-chevreuil grises (rhebok), les damalisques, les élans du Cap, les ourébis, les zèbres de Burchell, les chacals et les babouins L'observation ornithologique (**plus de 140 espèces d'oiseaux**) offre de très bonne chance de rencontrer l'aigle noir, la buse Renoir, l'ibis impérial du sud, la sentinelle du Cap et le pic terrestre (Geocolaptus Olivaceus). L'espèce la plus recherchée dans le parc est le gypaète barbu. Déjeuner en cours de route Continuation sur Johannesburg, transfert à l'aéroport, assistance aux formalités d'embarquement et envol pour votre aéroport de départ sur vol régulier, prestations et nuit à bord.

**Jour 12                    PARIS**

Petit déjeuner à bord. Arrivée à CDG dans la matinée.

**NOTE :** Pour des raisons techniques, horaires d'avion, conditions météo ou autres incidents, le programme peut-être modifié ou adapté mais l'ensemble des visites prévues sera respecté



## FICHE TECHNIQUE

Afrique du Sud 12 jours/9 nuits

### PRIX DU VOYAGE A PARTIR DE :

Prix par personne (sur la base d'un groupe de 40 personnes)	1805€
Prix par personne (sur la base d'un groupe de 30 personnes)	1910 €
Prix par personne (sur la base d'un groupe de 20 personnes)	2095 €

Supplément chambre individuelle 230 €

### LE PRIX COMPREND :

- Les vols internationaux Paris/Johannesburg /Paris sur vols réguliers
- Les transferts aéroports/hôtels/aéroports
- Le transport intérieur autobus climatisé pendant le circuit
- L'hébergement en chambre double en hôtel 3\*et 4\*
- La pension complète du déjeuner du 2<sup>ème</sup> jour au déjeuner du 11<sup>ème</sup> jour
- Les visites mentionnées au programme (entrées sur les sites, les musées, les Parcs animaliers, dégustation de vins)
- La présence d'un guide accompagnateur local francophone
- L'assistance d'un accompagnateur LVJ de Paris à Paris
- Les services (pourboires) et taxes (TVA, 14% au 30/05/2006) OBLIGATOIRE
- L'assurance voyage (bagages, assistance, rapatriement) OBLIGATOIRE

### LE PRIX NE COMPREND PAS :

- Les boissons
- Les options
- **Le port de bagages aux hôtels et aéroports**
- Les dépenses à caractère personnel
- Les taxes d'aéroport et de sécurité (195 € au 30/05/2006) OBLIGATOIRES
- Les surcharges de fuel éventuelles
- L'assurance annulation (3% du prix du voyage) FACULTATIVE

### LES OPTIONS

• Safari 4x4 dans une réserve privée du Kruger Park + dîner Boma	39 €/personne
• Le safari 4x4 ouvert avec Ranger (demie journée) dans le Parc Kruger	39 €/personne
• Le Safari 4x4 ouvert avec Ranger (1 journée) dans le Parc Kruger	61 €/personne
• Safari 4x4 ouvert avec Ranger dans la réserve privée de Mkhaya au Swaziland avec déjeuner dans la réserve	50 €/personne

### (\*) Remarque :

Les prix sont indicatifs et donnés sous réserve de disponibilité au moment de la commande. Les prix indiqués ont été calculés par personne sur la base des conditions économiques, du coût des carburants, du taux de change au 30/05/2006 (1 ZAR = 0,125 €). Ils peuvent être révisés en cas de modification de ces éléments.